

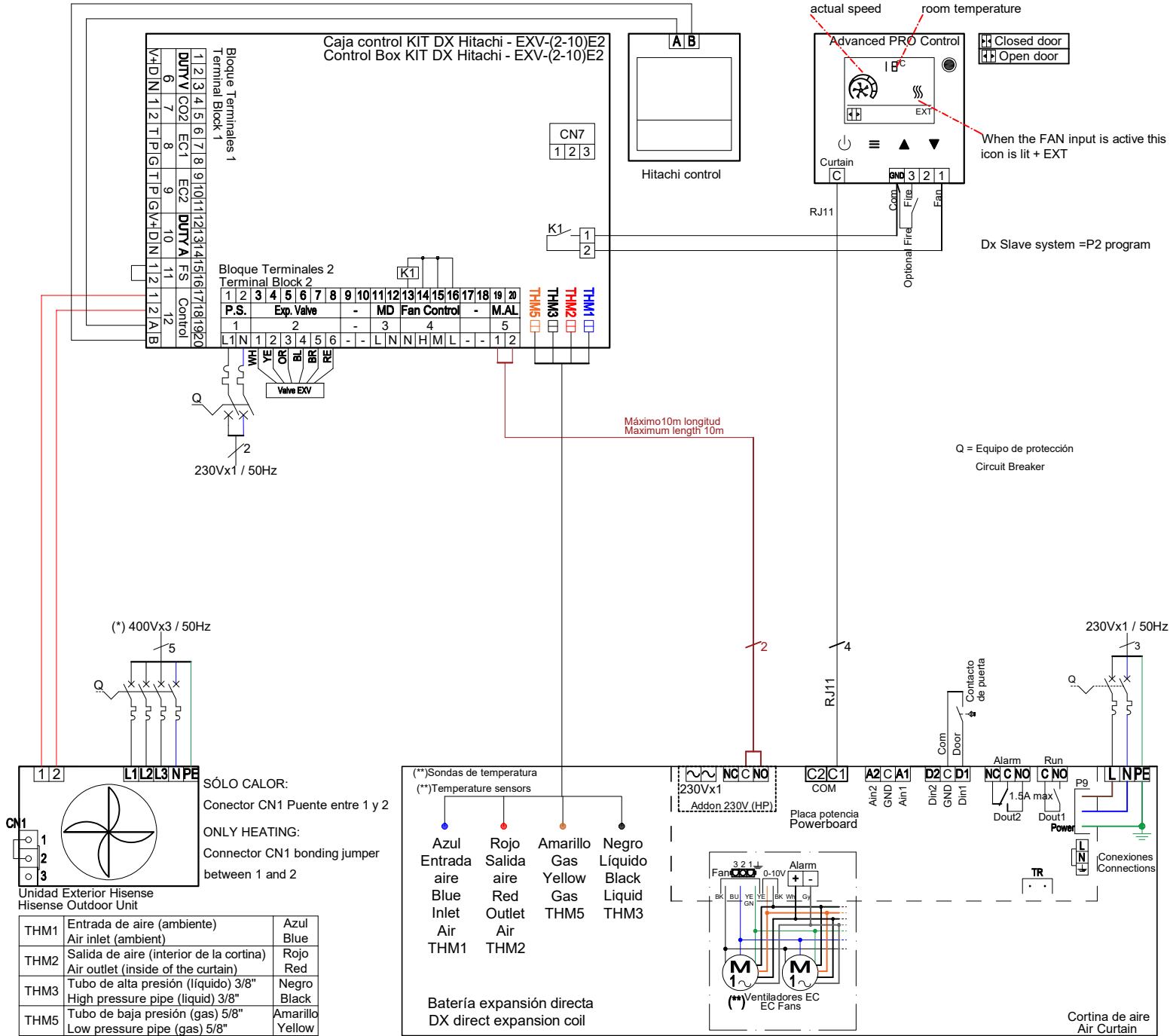
Ajuste de capacidad / Capacity setting				
Cortina Air Curtain	Kit	Unidad Exterior/Outdoor unit		Switch
		230x1	400x3	DSW3
DX8	EXV-3.0E2	RAS-3HVNC1		1□□□4
DX11	EXV-4.0E2	RAS-4HVNC1E	RAS-4HNC1E	1□□□4
DX13	EXV-5.0E2	RAS-5HVNC1E	RAS-5HNC1E	1□□□4
DX15-16	EXV-6.0E2	RAS-6HVNC1E	RAS-6HNC1E	1□□□4
DX21-22	EXV-8.0E2		RAS-8HNC1E	1□□□4
DX26-28	EXV-10.0E2		RAS-10HNC1E	1□□□4

DSW1-2 ON. Temperatura entrada / Inlet temperature
El resto de / All others DSW1 OFF

DSW2-2 ON. Resistencia final / End resistance
El resto de / All others DSW2 OFF

Hitachi control DX
Elemento "B9", Condición "00" velocidad no disponible
Elemento "B5", Condición "01" impide modificación de modo. ajustar en calor.
Elemento "C8", Condición "00" sonda interior

Function "B9", Condition "00" Locked Speed
Function "B5", Condition "01" prevents mode modification. adjust to heat.
Function "C8", Condition "00" inlet temperature



En caso de utilizar un control centralizado o BMS:
Debe bloquearse el cambio de modo desde el control centralizado o BMS de la cortina de aire porque esta sólo puede trabajar en modo calor. Si la cortina trabajara en frío, condensaría arrastrando gotas y perdería toda la garantía. El control Hitachi suministrado con la cortina de aire se bloquea a modo sólo calor de fábrica. In case of using a centralized control or BMS: The changing mode should be lock from the centralized control or BMS of the air curtain, because this one only can work on Heating mode. If the air curtain works in cooling mode, it will condensate and drag water droplets, losing the guarantee. The Hitachi control supplied with the air curtain is locked on heating mode at the factory.

(*) Disponible en 230Vx1 según modelo de unidad exterior
(*) Available 230Vx1 depending on the outdoor unit model
(**) Sensores de temperatura ya instalados en la batería expansión directa
(**) Temperature sensors already installed in the direct expansion coil
La cortina, el control Slave y el Kit-DX deben estar en un radio de 10m (señales libres de potencial)
Air curtain, Slave DX controller and Kit-DX cannot be sepparated more than 10m (free voltage signals)

ESQUEMA ELÉCTRICO CORTINA DE AIRE Air Curtain Wiring Diagram

Cortina aire ventiladores EC con Bomba Calor - Hitachi 1:1 Sólo Calor, Kit EXV-(2-10)E2 , RJ11 Slave DX
EC fans air curtain with Heat Pump - Hitachi 1:1 Only Heating, EXV-(2-10)E2 kit, RJ11 Slave DX

Página/Page 1 de/of 1
Doc. AIRDOE12460
R00 - 25/07/25